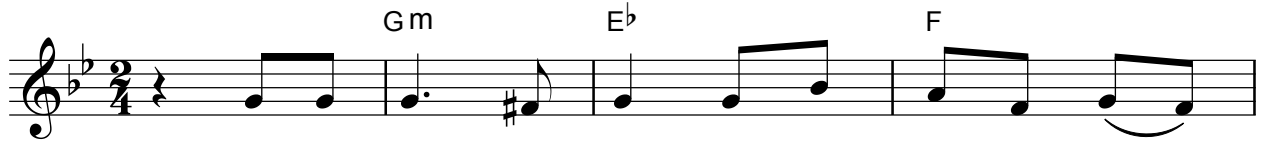
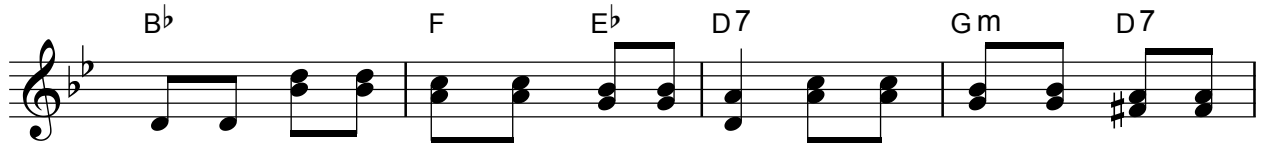


# Từ Chấn Tối Tâm

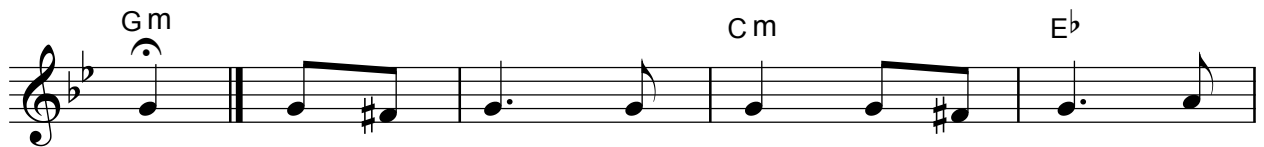
Kim Long



ĐK: Ma - ri - a. Mẹ ơi! Mẹ đỏi nghe lời bao



người từ chốn tối tăm vương bao u sầu vẫn vững tâm trông lên kêu



1. Đây vực sâu thương đau, bao hôn đang khản  
câu. 2. Cam chịu bao đau thương, mong đèn muôn lỗi  
3. Bao người xưa chung vui, nay còn ai đỏi



1. câu, Mẹ đến cứu đưa về nơi an vui.  
2. lầm để Chúa dẫn đưa về nơi Thiên Cung.  
3. hoài, tình nghĩa thế gian tựa cơn mây bay.



1. Trông vì bao công ân, Con Mẹ xưa giáng  
2. Nhưng nguyện xin Trinh Vương mau đủ thương chữa  
3. Thân phận nay cô đơn chỉ còn trông có



1. trần chịu chết để xóa tội cho muôn dân.  
2. bầu, để Chúa rút bớt thời gian thương đau.  
3. Mẹ, Mẹ đến cứu vớt hồn bao đau thương.